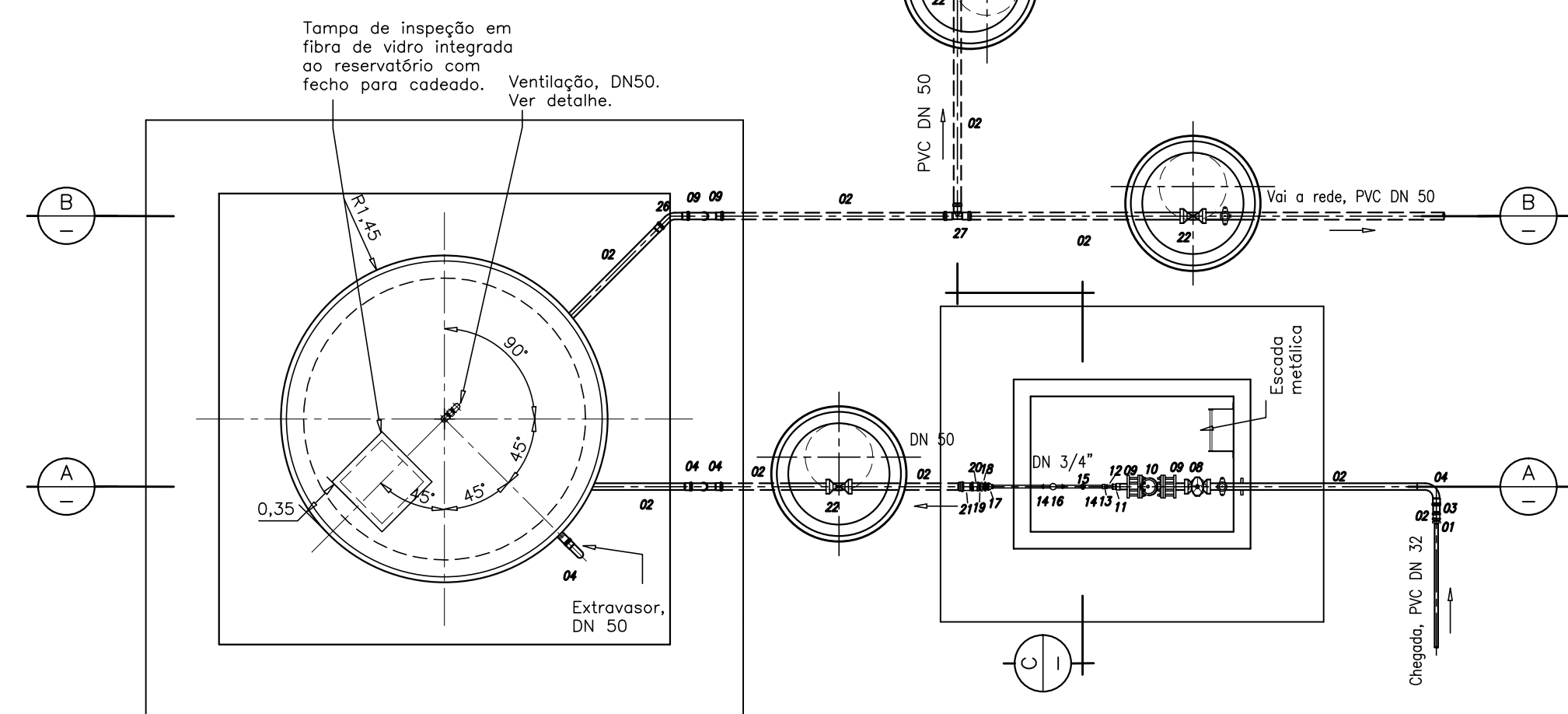
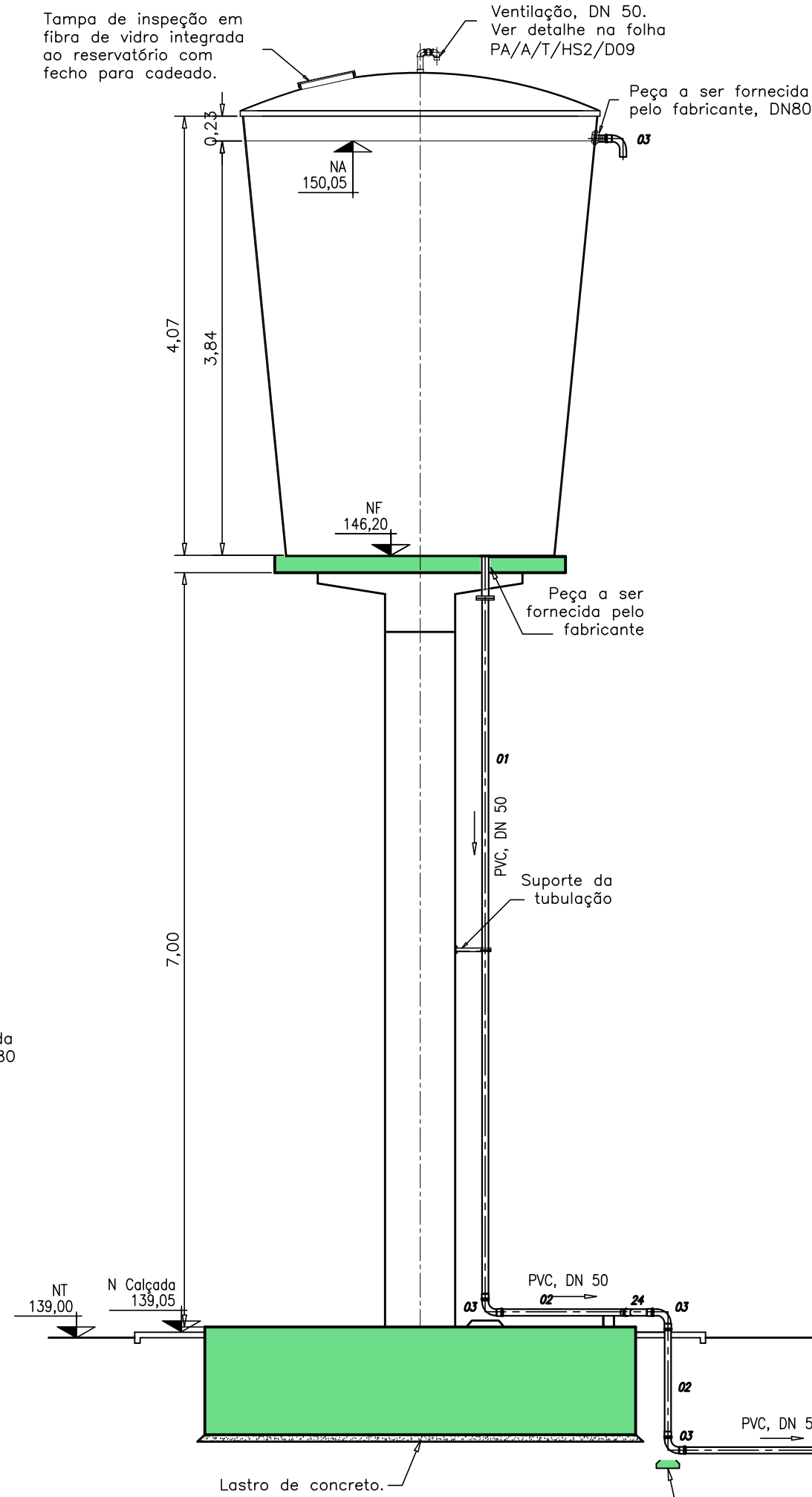
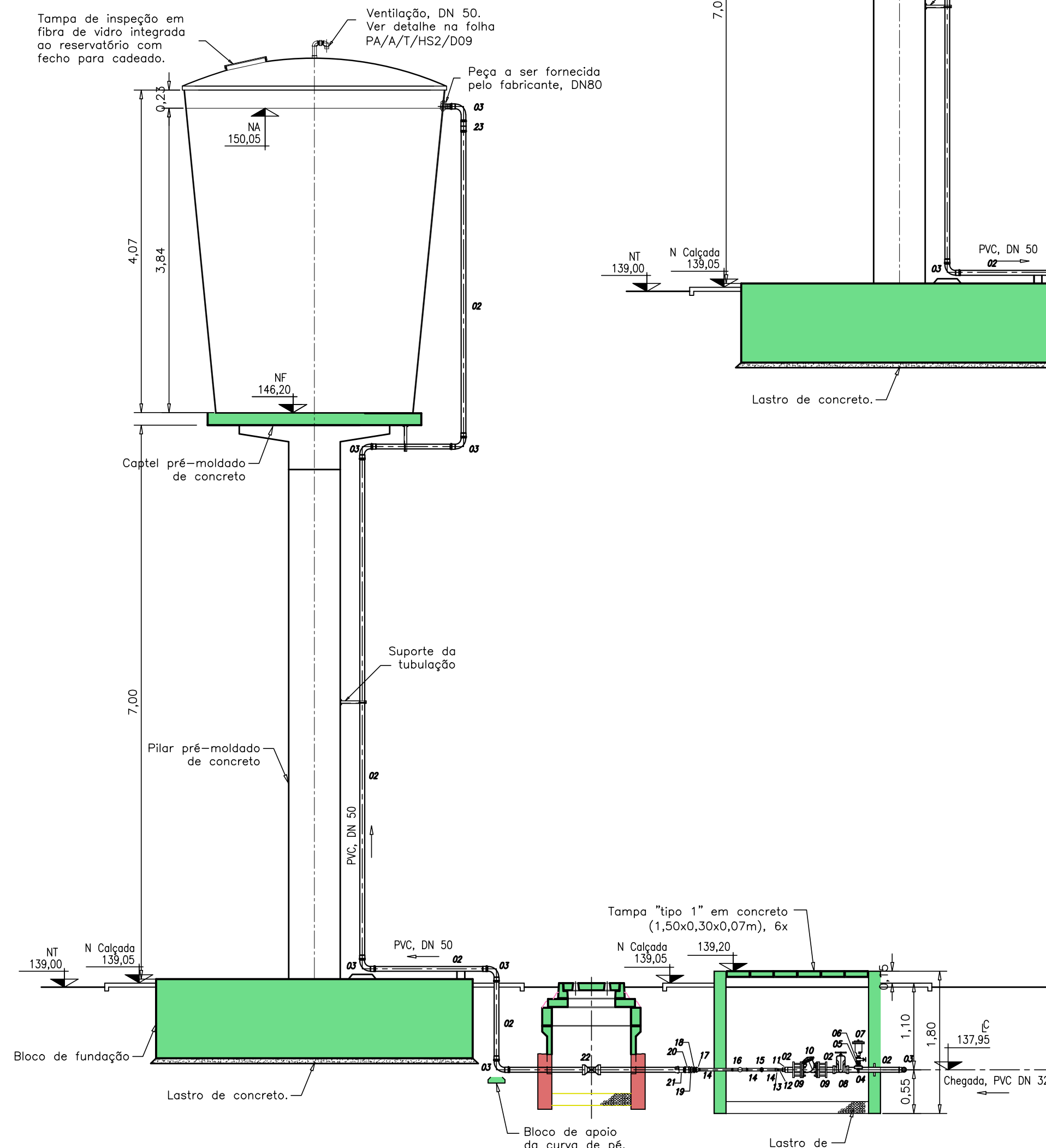


C20	Conjunto motobomba 2	-	conj.	02	Conf. especificação técnica
C19	Ventosa de dupla função com rosca, DN3/4"	-	pg	01	Conf. especificação técnica
C18	Registro de gaveta série 150, DN3/4"	Bronze	pg	01	Conf. especificação técnica
C17	Niple duplo, DN3/4"	F" Galv.	pg	01	Conf. NBR 6943, NBR NM ISO 7-1
C16	Colar de tomada, DN32 x DN3/4"	PVC/PBA	pg	01	Conf. NBR 5647-1
C15	Curva 45°, DN32	PVC/Roscável	pg	02	Conf. NBR 5626, NBR ISO 7/1
C14	Tê, DN32	PVC/Roscável	pg	01	Conf. NBR 5626, NBR ISO 7/1
C13	Tubo, DN32	PVC/Roscável	m	22,00	Conf. NBR 5626, NBR ISO 7/1
C12	Curva 90°, DN32	PVC/Roscável	pg	03	Conf. NBR 5626, NBR ISO 7/1
C11	Registro de gaveta série 150, DN32	Bronze	pg	02	Conf. especificação técnica
C10	Válvula de retenção roscável, DN32	-	pg	02	Conf. especificação técnica
C09	Niple duplo, DN32	PVC/Roscável	pg	06	Conf. NBR 5626, NBR ISO 7/1
C08	União, DN32	PVC/Roscável	pg	02	Conf. NBR 5626, NBR ISO 7/1
C07	Niple de redução, DN recalque x DN40	PVC/Roscável	pg	02	Conf. NBR 5626, NBR ISO 7/1
C06	Niple de redução, DN sucção da bomba x DN40	PVC/Roscável	pg	02	Conf. NBR 5626, NBR ISO 7/1
C05	União, DN40	PVC/Roscável	pg	02	Conf. NBR 5626, NBR ISO 7/1
C04	Curva 90°, DN40	PVC/Roscável	pg	01	Conf. NBR 5626, NBR ISO 7/1
C03	Tê, DN40	PVC/Roscável	pg	01	Conf. NBR 5626, NBR ISO 7/1
C02	Tubo, DN40	PVC/Roscável	m	4,60	Conf. NBR 5626, NBR ISO 7/1
C01	Registro de gaveta série 150, DN40	Bronze	pg	03	Conf. especificação técnica
ITEM	DISCRIMINAÇÃO	MATERIAL	UNID.	QTD.	OBSERVAÇÃO

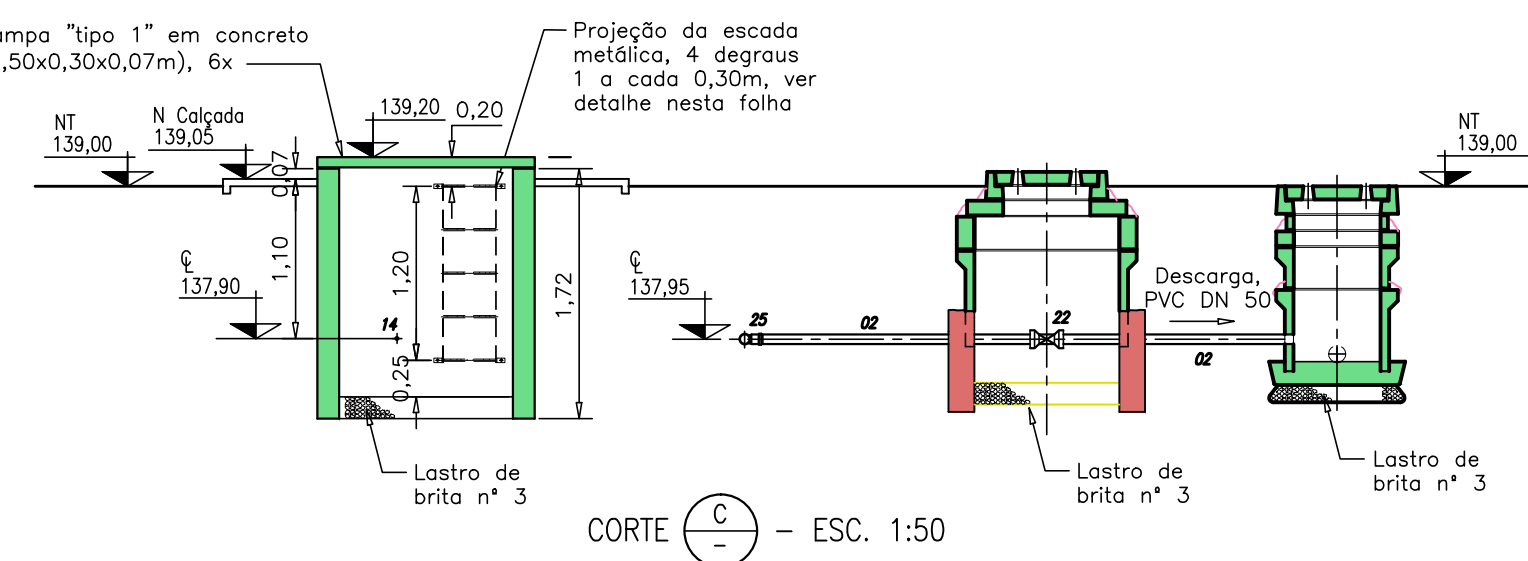
LISTA DE MATERIAIS - EAT CONCEIÇÃO 2



PLANTA - ESC. 1:50

27	Tê com bolsa, JE, DN50	PVC/PBA	pg	01	Conf. NBR 5647-1
26	Curva 45° ponta-bolsa, JE, DN50	PVC/PBA	pg	01	Conf. NBR 7675
25	Lua de correr, JE, DN50	PVC/PBA	pg	01	Conf. NBR 7675
24	Curva 90° ponta-bolsa, JE, DN50	PVC/PBA	pg	10	Conf. NBR 7675
23	Registro, volante e cunha de borraça, para tubo de PVC, PN-10, DN50	-	pg	03	Conf. especificações técnicas
22	Adaptador PVC ponta e rosca PBA, DN50	PVC/PBA	pg	01	Conf. NBR 5647-1
21	Lua roscável, DN2"	PVC/Roscável	pg	01	Conf. NBR 5626, NBR NM ISO 7/1
20	Bucha de redução roscável, DN1"xDN3/4"	PVC/Roscável	pg	01	Conf. NBR 5626, NBR NM ISO 7/1
19	Niple roscável, DN1"	PVC/Roscável	pg	01	Conf. NBR 5626, NBR NM ISO 7/1
18	Lua de redução roscável, DN1"xDN3/4"	PVC/Roscável	pg	01	Conf. NBR 5626, NBR NM ISO 7/1
17	Hidômetro multijato, DN3/4"	-	pg	01	Conf. especificações técnicas
16	União roscável, DN3/4"	PVC/Roscável	pg	01	Conf. NBR 5626, NBR NM ISO 7/1
15	Tubo com rosca, DN 3/4"	Aço Carbono	m	0,90	Conf. NBR 5580, ABNTB182
14	Lua soldável com rosca, DN25xDN3/4"	PVC/Roscável	pg	01	Conf. NBR 5626, NBR NM ISO 7/1
13	Tubo com ponta e bolsa, JE, DN25	PVC/PBA	m	0,10	Conf. NBR 7675
12	Lua de redução solda rosca, DN50xDN25	PVC	pg	01	Conf. NBR 5626, NBR ISO 7/1
11	Válvula de controle de nível, vazão, PN-10, DN50	-	pg	01	Conf. especificações técnicas
10	Ultraquick	-	pg	02	Conf. NBR 5647
09	Válvula de gaveta, DN50	-	pg	01	Conf. NBR 5647
08	Ventosa de dupla função com rosca, DN3/4"	-	pg	02	Conf. especificações técnicas
07	Registro de gaveta Série 150, DN3/4"	Bronze	pg	02	Conf. especificações técnicas
06	Niple duplo, DN3/4"	F" GALV	pg	02	Conf. NBR 6943, NBR NM ISO 7-1
05	Colar de tomada, DN50 x DN3/4"	PVC/PBA	pg	02	Conf. NBR 5647-1
04	Curva 90° ponta-bolsa, JE, DN50	PVC/PBA	pg	01	Conf. NBR 7675
03	Adaptador PVC, ponta e rosca PBA, DN50	PVC/PBA	pg	10	Conf. NBR 7675
02	Lua roscável	PVC/Roscável	m	02	Conf. NBR 7675
01	Bucha de redução, DN50 x DN32	PVC/Roscável	pg	01	Conf. NBR 5648
ITEM	DISCRIMINAÇÃO	MATERIAL	UNID.	QTD.	OBSERVAÇÃO

LISTA DE MATERIAIS - RESERVATÓRIO 25m3



Observações

1 - DIMENSÕES E COTAS TOPOGRÁFICAS EM METRO, DIÂMETROS EM MILÍMETRO, EXCETO ONDE SE ENCONTRA OUTRA INDICAÇÃO.

2 - TODOS OS FLANGES ENTERRADOS DEVERÃO SER PROTEGIDOS TOTALMENTE COM ESMALTE DE ALCASTRÃO DE HUIJUA E ENCOVADOS EM FOLHAS DE POLIETILENO DE ALTA DENSIDADE (LONARLAS OU SIMILAR). A ENVOLTÓRIA DEVERÁ SER HERMETICAMENTE FECHADA COM FITA ADESIVA ANTICORROSÃO (3M-N-50 OU SIMILAR).

3 - CARACTERÍSTICAS DA BOMBA

VAZÃO (L/s) = 0,73

AMT (mca) = 12,80

ROTAÇÃO (rpm) = 3450

POTÊNCIA (cv) = 0,25

Nº DE POLOS = 2

PESO DO CONJ. MOTOBOMBA (Kg) = 6,4 (PESO ESTATICO).



DATA: 12/08	PROJ. DES:	RUBRICA:
COORDENADOR: Alex Sandro	PROJ. CONFERTE:	
ENG: Tânia Franco - CREA n° 5235/D-GO	LEVANTAMENTO:	
CREA n° 2127/D-DF	GESTOR:	
Francisco Humberto R. da Cunha - CREA n° 3.706/D-GO	GERÊNCIA:	
Portirio José Borges Alves Neto - CREA n° 7.792/D-GO		
IDENTIFICAÇÃO	P A A T H S 2 D 1 1 B 0 0	



DATA: 12/08	LOCAL/CIDADE:	PAÍS/UF/RS/2011
PROJ. CONFERTE:	CONTEÚDO:	ORIGEM: Senha
LEVANTAMENTO:	SISTEMA DE ABASTECIMENTO DE ÁGUA	NÚMERO DE ORIGEM: PA/A/T/HS2/D11
GESTOR:	PROJETO BÁSICO	HISTÓRICO(Alteração): 01
GERÊNCIA:	SUBSISTEMA 2 - CONCEIÇÃO, LAJES E ALEMAR	ESCALA: 1:50
	ÁREA DA ETA	FOLHA: 10/42
	RESERVATÓRIO ELEVADO CONCEIÇÃO 25m3 e EAT 2 (EAT CONCEIÇÃO)	
	PLANTAS E CORTES	
COORDENADOR: Engº Alexandre Francisco da Silva	NÚMERO DO CONTRATO:	006.08.0161-00
DEC 11/28/2008		